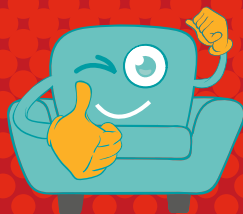


differentia in grande!



*istruzioni per un corretto conferimento
del rifiuto ingombrante in piattaforma ecologica*

1 SONO INGOMBRANTI TUTTI I RIFIUTI CHE:



- per dimensioni non
- possono entrare nel
- sacchetto da 30 litri
- (50 x 60 cm)



- non sono
- differenziabili in
- altre frazioni



- sono costituiti da
- diversi materiali
- difficilmente
- separabili

2 NON GETTARE NEGLI INGOMBRANTI SACCHI CONTENENTI RIFIUTI PICCOLI

3 DIVIDI I RIFIUTI COMPOSTI DA PIÙ MATERIALI AGEVOLMENTE SEPARABILI. GETTA I DIVERSI MATERIALI NEI CASSONI GIUSTI

4 RIVOLGITI ALL'OPERATORE DELL'ISOLA ECOLOGICA PER OGNI DUBBIO SU DOVE BUTTARE I RIFIUTI

SONO RIFIUTI INGOMBRANTI



DIVANI, POLTRONE
E SEDIE
MULTIMATERIALE



MATERASSI E
CUSCINI



VALIGIE, TROLLEY
E ZAINI DI GRANDI
DIMENSIONI



OMBRELLI E
OMBRELLONI



TAPPETI E TESSUTI
DI GRANDI
DIMENSIONI



TUBI E CANNE IN
GOMMA



VASCHE DA BAGNO
E LAVANDINI IN
VETRORESINA



TENDE E
TENDAGGI DA
ESTERNO



SCI E ATTREZZATURE
SPORTIVE
MULTIMATERIALE



TAPPARELLE
E TUTTI GLI
OGGETTI IN PVC



**differentia
in grande!**

NON SONO RIFIUTI INGOMBRANTI



TUTTI I RIFIUTI
DI PICCOLE
DIMENSIONI CHE
VANNO NEL SECCO



TUTTI I RIFIUTI DI
PICCOLE DIMENSIONI
DA GETTARE IN ALTRE
FRAZIONI



I SACCHETTI CON
PICCOLI RIFIUTI
INDIFFERENZIATI



I VESTITI, LE
SCARPE E GLI
INDUMENTI



MOBILI, PORTE,
OGGETTI IN LEGNO
E CESTE IN VIMINI/
BAMBÙ



RAEE: APPARECCHIATURE
ELETTRICHE ED
ELETTRONICHE,
LAMPADE



PENTOLE E ALTRI
OGGETTI IN
METALLO



LATTE E
CONTENITORI
DI VERNICI